

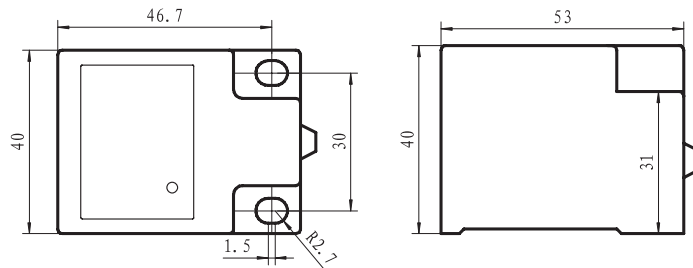
SLS-40 系列方形 40×40 电感型接近传感器



外壳材质: 塑料  
 环境温度: -25℃~70℃  
 保护: 极性反接保护+短路、过流保护  
 动作指示: 红色LED  
 防护等级: IP67 (EN 60529)  
 执行标准: GB/T14048.10 EN 60947-5-2  
 认证: UL认证: E310408 CCC认证: 20080103050268320



■ 安装尺寸



■ 参数指标

工作方式	规格型号	Sn	安装		额定电压			输出					
		感应距离mm	屏蔽式	非屏蔽式	10-30VDC	10-36VDC	20-250VAC	常开	常闭	NPN	PNP	负载电流 mA	开关频率 Hz
DC-2线屏蔽型	SLS-40-15DE0	15	●		●			●				50	300
	SLS-40-15DEC	15	●		●				●			50	300
DC-2线非屏蔽型	SLS-40-20DNO	20		●	●			●				50	200
	SLS-40-20DNC	20		●	●				●			50	200
DC-3线屏蔽型	SLS-40-15DEON	15	●			●		●		●		200	300
	SLS-40-15DEOP	15	●			●		●			●	200	300
	SLS-40-15DECN	15	●			●			●	●		200	300
	SLS-40-15DECP	15	●			●			●		●	200	300
DC-3线非屏蔽型	SLS-40-20DNON	20		●		●		●		●		200	200
	SLS-40-20DNOP	20		●		●		●			●	200	200
	SLS-40-20DNCN	20		●		●			●	●		200	200
	SLS-40-20DNCP	20		●		●			●		●	200	200
AC-2线屏蔽型	SLS-40-15AE0	15	●				●	●				350	25
	SLS-40-15AEC	15	●				●		●			350	25
AC-2线非屏蔽型	SLS-40-20ANO	20		●			●	●				350	25
	SLS-40-20ANC	20		●			●		●			350	25

## M12连接器



### M12连接器技术参数

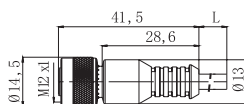
一般参数	
锁紧方式	螺纹 M12×1
电缆连接方式	压紧, 浇注
法兰连接方式	螺钉连接, 焊接, 浸焊, 带导线
连接截面mm <sup>2</sup>	Max. 0.25 / Max. 0.34
防护等级	IP67 / IP68
机械寿命	大于500次插拔
高温	+85℃ (静止状态)
低温	-25℃ (静止状态)

### 选型指南

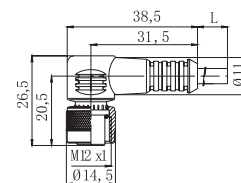


### 浇注电缆插头(孔), UL认证

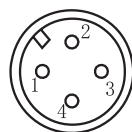
直角M12连接器  
QC-4-12-S-2-PVC



弯角M12连接器  
QC-4-12-A-2-PVC



### M12连接器针位图



- 1 棕色
- 2 白色
- 3 兰色
- 4 黑色